



Der LogiLink Standalone-Medienkonverter

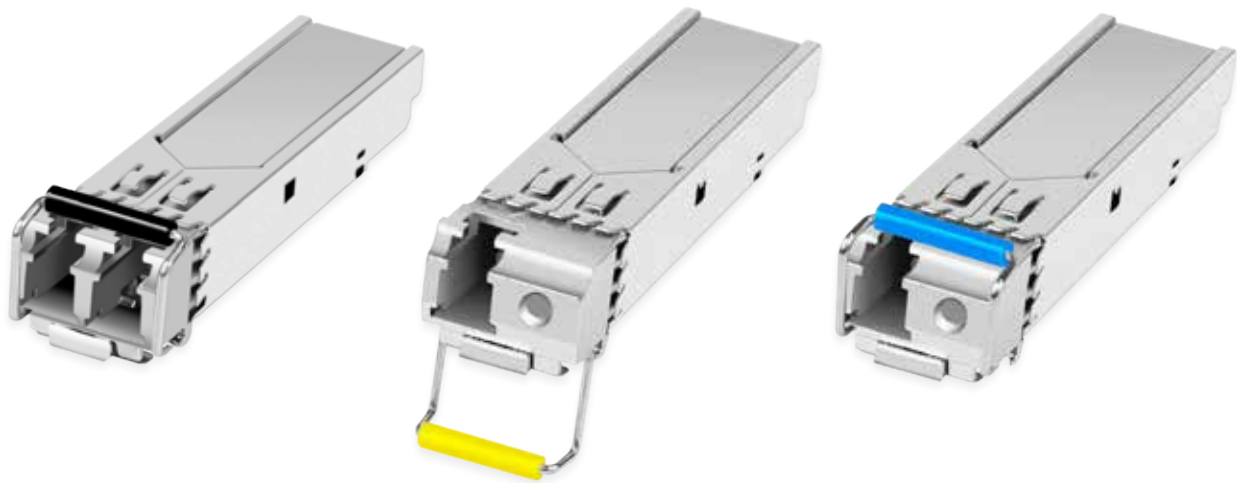
kann das bestehende Gigabit-Ethernetz mit Glasfasersignalen erweitern, ohne die gesamte Netzwerkinfrastruktur zu erneuern.

- » Kompaktes Metallgehäuse mit beidseitiger Belüftung
- » Ports: 1x RJ45, 1x SFP
- » LED-Anzeigen ermöglichen eine einfache Überwachung der Netzwerkaktivität
- » Unterstützt Auto MDI/MDI-X und automatische Erkennung von Voll- und Halbduplex
- » Automatische Adresserfassung und Adressalterung
- » Verwendung von Single-Mode SFP oder Multi-Mode SFP
- » Externe Stromversorgung

LogiLink standalone Media Converter can expand the existing Gigabit Ethernets with fiber optic signals without renewing entire network infrastructure.

- » Compact metal housing with double-sided ventilation
- » Ports: 1x RJ45, 1x SFP
- » LED indicators provide an easy way to monitor network activity
- » Support Auto MDI/MDI-X and auto recognition of full and half duplex
- » Automatic address learning and address aging
- » Use single-mode SFP or multi-mode SFP
- » External power supply





Die Mini-GBIC (SFP)-Transceiver-Familie von LogiLink

bietet Qualität und Zuverlässigkeit. Ob für Switch-to-Switch, Konverter-to-Switch, Konverter-to-Konverter oder jede andere Anwendung, die breite Produktpalette der LogiLink-Module ermöglicht einen flexiblen Einsatz der Glasfasertechnologie. Die Einhaltung des MSA-Standards (Multi-Source-Agreement) gewährleistet die Kompatibilität mit Drittherstellern.

- » Mini GBIC SFP (Small Form Factor Pluggable) Modul
- » Zahlreiche Spezifikationen und Fasertypen verfügbar
- » Bietet eine digitale Diagnoseüberwachungsfunktion (DDM)
- » Mit Metallgehäuse für EMI
- » Hohe Qualität und ausgezeichnete Zuverlässigkeit
- » Laserprodukt der Klasse 1 gemäß EN 60825-1
- » Einfache Plug-and-Play-Installation
- » MSA-konform (Multi Source Agreement)
- » Hotplug-fähig

LogiLink's mini GBIC (SFP) transceiver family offers the highest quality and reliability. Whether for switch-to-switch, converter-to-switch, converter-to-converter, or any other application, the wide product range of LogiLink modules enables flexible use of fiber technology. Compliance with the MSA (Multi-Source Agreement) standard ensures compatibility with third-party manufacturers.

- » Mini GBIC SFP (Small Form Factor Pluggable) module
- » Wide specifications and fiber types available
- » Provides digital diagnostics monitoring (DDM) functionality
- » Comes with metal enclosure for EMI
- » High quality and excellent reliability
- » Class 1 laser product compliant with EN 60825-1
- » Easy plug-and-play installation
- » MSA (Multi Source Agreement) compliant
- » Hot pluggable



1,25 Gbit/s SFP Modules

| Artikel Nr. Item No | Optischer Modus Optical Mode | Optischer Anschluss Optical Connector | Wellenlänge Wavelength | Faserkabel- typ Fiber Cable Type | Typische Entfernung Typical Distance | Sensitivität Sensitivity | Betriebs- temperatur/ Operating Temperature | DDM |
|------------------------|---------------------------------|--|---------------------------|---|---|-----------------------------|--|-----|
| SFP001 | Multi-Mode | Duplex LC | 850 nm | OM1/OM2 | 550 m | -18 dB | 0–70 °C | Yes |
| SFP002 | Single-Mode | Duplex LC | 1310 nm | G.652 | 20 km | -23 dB | 0–70 °C | Yes |
| SFP003 | Bi-Direktional | Simplex LC | TX 1310 nm RX 1550 nm | G.652 | 20 km | -22 dB | 0–70 °C | Yes |
| SFP004 | Bi-Direktional | Simplex LC | TX 1550 nm RX 1310 nm | G.652 | 20 km | -22 dB | 0–70 °C | Yes |

2,5 Gbit/s SFP Modules

| Artikel Nr. Item No | Optischer Modus Optical Mode | Optischer Anschluss Optical Connector | Wellenlänge Wavelength | Faserkabel- typ Fiber Cable Type | Typische Entfernung Typical Distance | Sensitivität Sensitivity | Betriebs- temperatur/ Operating Temperature | DDM |
|------------------------|---------------------------------|--|---------------------------|---|---|-----------------------------|--|-----|
| SFP005 | Multi-Mode | Duplex LC | 850 nm | OM1/OM2 | 550 m | <-17 dB | 0–70 °C | Yes |
| SFP006 | Single-Mode | Duplex LC | 1310 nm | G.652 | 10 km | <-18 dB | 0–70 °C | Yes |

10 Gbit/s SFP+ Modules

| Artikel Nr. Item No | Optischer Modus Optical Mode | Optischer Anschluss Optical Connector | Wellenlänge Wavelength | Faserkabel- typ Fiber Cable Type | Typische Entfernung Typical Distance | Sensitivität Sensitivity | Betriebs- temperatur/ Operating Temperature | DDM |
|------------------------|---------------------------------|--|---------------------------|---|---|-----------------------------|--|-----|
| SFP007 | Multi-Mode | Duplex LC | 850 nm | OM2/OM3 | 300 m | <-11,2 dB | 0–70 °C | Yes |
| SFP008 | Single-Mode | Duplex LC | 1310 nm | G.652 | 20 km | <-14,4 dB | 0–70 °C | Yes |

| Artikel Nr. Item No | NMC001 | | NMC002 | | NMC003 | | |
|---|--|---|---|--|---|---|--|
| Produkt Product | Gigabit SFP-Medienkonverter Gigabit SFP Media Converter | | 2,5G SFP-Medienkonverter 2.5G SFP Media Converter | | 10G SFP+ Medienkonverter 10G SFP+ Media Converter | | |
| Standard | IEEE802.3, IEEE802.3i, IEEE 802.3u, IEEE802.3ab, IEEE802.3z, IEEE802.3x IEEE802.3az | | IEEE 802.3u, IEEE 802.3ab, IEEE 802.3bz, IEEE 802.3x | | IEEE 802.3, IEEE 802.3u, IEEE 802.3ab, IEEE 802.3bz, IEEE 802.3an, IEEE 802.3ae, IEEE 802.3x | | |
| Schnitt- stelle Interface | Kupfer- Schnittstelle Copper Interface | 1x 10/100/1000 Mbps RJ45 Auto-MDI/MDI-X, auto- negotiation | | 1x 2,5G/1G/100M RJ45 Auto-MDI/MDI-X, auto- negotiation | | 1x 10G/5G/2,5G/ 1G/100M/10M RJ45 Auto-MDI/MDI-X, auto- negotiation | |
| | LWL- Schnittstelle Fiber Optic Interface | 1x 1000 Mbit/s SFP | | 1 x 2,5GBASE-X SFP | | 1 x 10BASE-X SFP+ | |
| LED | LED PWR LED PWR | Einschalten: Einschalten, Aus: Ausschalten On: Power on, Off: Power off | | | | | |
| | SFP Link/Act SFP Link/Act | Ein: Es besteht eine gültige Verbindung für den SFP-Port Aus: Es besteht keine gültige Verbindung für den SFP Port Blinkt: FX Port sendet oder empfängt Daten On: There is a valid link for SFP Port Off: There is no valid link for SFP Port Flashing: SFP Port is transmitting or receiving data | | | | | |
| | RJ45 Link/Act RJ45 Link/Act | Ein: Es besteht eine gültige Verbindung für den RJ45-Anschluss Aus: Es besteht keine gültige Verbindung für den RJ45-Anschluss Blinkt: Der RJ45-Anschluss sendet oder empfängt Daten On: There is a valid link for RJ45 Port Off: There is no valid link for RJ45 Port Flashing: RJ45 Port is transmitting or receiving data | | | | | |
| Übertragungsmedien Transmission Media | SFP-Glasfaser, RJ45 SFP Fiber, RJ45 | | | | | | |
| Gehäuse Enclosure | Kompaktes Metallgehäuse Compact-sized metal case | | | | | | |
| Installation | Desktop, Media convert Gehäuse-Installation Desktop, Media convert chassis installation | | | | | | |
| Abmessungen Dimensions | 93,5 x 70,5 x 26 mm | | | | | | |
| Gewicht Weight | 124 g | | | | | | |
| Betriebstemperatur Operating Temperature | 0–55 °C | | | | | | |
| Betriebsluftfeuchtigkeit Operating Humdity | 20–80 % RH (nicht kondensierend) | | | | | | |
| Externe Stromversorgung External Power Supply | 5 V DC, 0,55 A max. | | 5 V DC, 1 A max. | | 12 V DC, 1 A max. | | |
| Max. Leistungsaufnahme Max. Power Consumption | 1,65 W max. | | 2 W max. | | 3 W max. | | |
| Optische Sender-Empfänger Optical Transceivers | SFP001–4 | | SFP005 & 6 | | SFP007 & 8 | | |



2direct GmbH
 Langenstück 5
 58579 Schalksmühle, Germany
 www.2direct.de