



**Viva Decor**  
Creative Color Company

# **Beton** zum Kneten

*Concrete for kneading*

# INHALT

## Table of Contents

3	Erste Schritte	First steps
4-5	Schalen	Bowls
6-7	Untersetzer „Nature Look“	Coasters “Nature Look“
8-9	Betonschilder	Concrete Signs
10-11	Eulen	Owls
12-13	Flaschen	Bottles
14-15	Untersetzer	Coasters
16-17	Pinnwand Magnete	Magnet pins
18-19	Hase	Rabbit
20-21	Kürbisse	Pumpkins
22-23	Wichtel	Gnome
24-25	Weihnachtsteller	Christmas Plate
26-27	Weihnachtsschale	Christmas Bowl

**einfach - wie Ton - zu verarbeiten**  
easy to process, like clay

**ohne Brennen „hart wie Stein“**  
“rock hard“ without burning

**wetter- und frostfest**  
weather- and frost-resistant



## MATERIAL

## MATERIAL

**-Beton zum Kneten, 1,5 kg, Art. 9405 000 98**  
Concrete for kneading, 1,5 kg, Art. 9405 000 98

**-Beton zum Kneten, 4,5 kg, Art. 9405 000 99**  
Concrete for kneading, 5 kg, Art. 9405 000 99

-Rührschüssel, *mixing bowl*

-Handschuhe, *Gloves*

-Messbecher, *Measuring cup*

-Küchenwaage, *Kitchen scales*

-altes Messer, *old knife*

-Silikonmatte, Art. 9302 063 00 oder Backpapier,  
*Silicone mat, Art. No. 9302 063 00 or baking sheet*

-Speiseöl, *Cooking oil*



Arbeitsmaterialien lassen sich mit Leitungswasser **einfach** reinigen!

Working materials can **easily** be cleaned with tap water!

## ERSTE SCHRITTE *First steps*

Informationen zum Mischverhältnis und zur Trocknungszeit sind dem Eimer-Etikett zu entnehmen.  
Information regarding the mixing ratio and drying period are indicated on the bucket label.







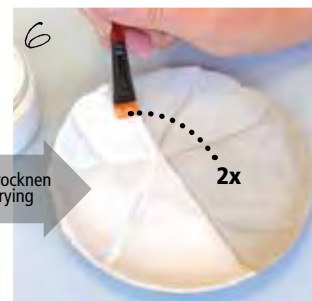
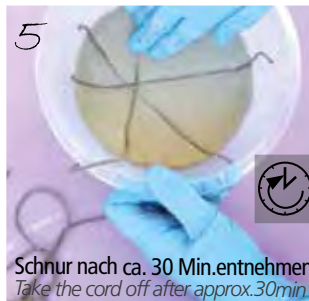
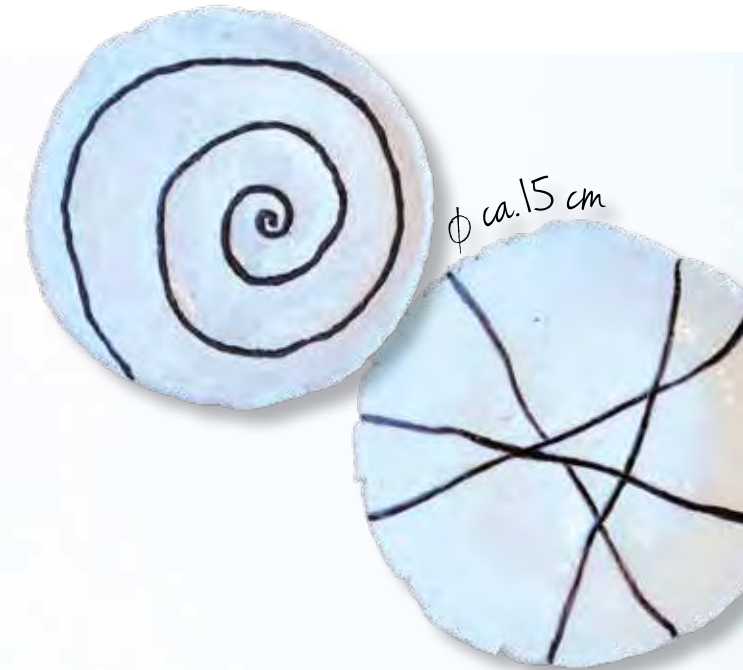
## ZUSÄTZLICHES MATERIAL

### ADDITIONAL MATERIAL

- Keramik Effekt, 150 ml, Art. 1185 100 48  
Ceramic-effect, 150 ml, Art. 1185 100 48
- Acrylfarbe, 82ml, Schwarz, Art. 1259 800 13  
Acrylic Paint, 82ml, Black, Art. 1259 800 13
- Premium Klarlack glänzend, 50 ml, Art. 1121 040 34  
Premium Clear Coat glossy, 50 ml, Art. 1121 040 34
- Pinsel, flach, Größe 10, Art. 9300 110 00  
Brush, flat, size 10, Art. 9300 110 00
- Pinsel, spitz, Größe 2, Art. 9300 162 00  
Brush, pointed, size 2, Art. 9300 162 00
- Schleifpapier, Körnung 150, Art. 9300 917 00  
Sanding Paper, 150 grit, Art. 9300 917 00
- Plastischüssel / Plastic bowl
- Paketschnur / Package cord

# UNSER BETON "WIRFT SICH IN SCHALE"

## Concrete bowls



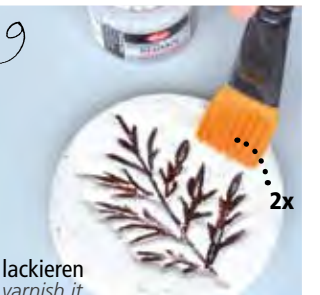




## ZUSÄTZLICHES MATERIAL

### ADDITIONAL MATERIAL

- Maya-Gold, 50 ml,  
Gold / Gold Art. 1232 902 34
- Rosé-Gold / Rose Gold Art. 1232 909 34
- Kakao / Cocoa Art. 1232 450 34
- Hämatit / Haematite Art. 1232 800 34
- Keramik Effekt, 150 ml, Art. 1185 100 48  
Ceramic-effect, 150 ml, Art. 1185 100 48
- Premium Klarlack glänzend, 50 ml, Art. 1121 040 34  
Premium Clear Coat glossy, 50 ml, Art. 1121 040 34
- Clear Stamps „Blätter“ Leaves Art. 4003 164 00
- Schleifpapier, Körnung 150, Art. 9300 917 00  
Sanding Paper, 150 grit, Art. 9300 917 00
- Pinsel, flach, Größe 10, Art. 9300 110 00  
Brush, flat, size 10, Art. 9300 110 00
- Pinsel, spitz, Größe 2, Art. 9300 162 00  
Brush, pointed, size 2, Art. 9300 162 00
- Ausstecher rund Ø 10 cm / cookie cutter round Ø 10 cm



# UNTERSETZER IM NATURE Look

Coasters in nature look







## ZUSÄTZLICHES MATERIAL

### ADDITIONAL MATERIAL

- Keramik Effekt, 150 ml, Art. 1185 100 48  
*Ceramic-effect, 150 ml, Art. 1185 100 48*
- Clear Stamps „Modern Alphabet“ Art. 4003 155 00
- Kreisausstecher Ø ca. 1,5 cm / *circle cutter Ø ca. 1,5 cm*
- Kreativ-Schwämmchen eckig / *Creative Sponge Square*
- Pinsel, spitz, Größe 2, Art. 9300 162 00  
*Brush, pointed, size 2, Art. 9300 162 00*
- Holzstück mit Struktur / *structured piece of wood*
- Seil / *cord*

ca. 200g  
"Welcome"

ca. 300g  
"Lieblingsplatz"



3  
Stempel eindrücken+ sofort abziehen  
*Impress clear stamp+remove it immediately*



4  
Struktur einprägen  
*Imprint the structure*



5



6

trocknen  
drying



7



ca. 15x11 cm

# FINDE DEINEN Lieblingsplatz

*Find your favorite place*



ca. 20x14 cm

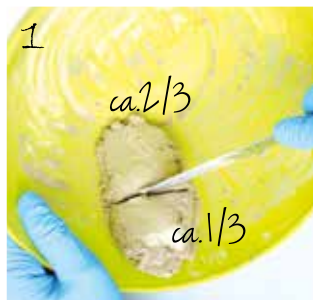




## ZUSÄTZLICHES MATERIAL

### ADDITIONAL MATERIAL

- Keramik Effekt, 150 ml, Art. 1185 100 48  
*Ceramic-effect, 150 ml, Art. 1185 100 48*
- Tafel-Lack Schwarz, 250 ml, Art. 1271 800 50  
*Blackboard-Lacquer black, 250 ml, Art. 1271 800 50*
- Modellier-Werkzeug, 6-tlg., Art. 9302 137 00  
*Modeling Tool Set, 6 pieces, Art. 9302 137 00*
- Pinsel, flach, Größe 10, Art. 9300 110 00  
*Brush, flat, size 10, Art. 9300 110 00*
- Pinsel, spitz, Größe 2, Art. 9300 162 00  
*Brush, pointed, size 2, Art. 9300 162 00*
- Holzbox ca. 28 x 28 cm / wooden box ca. 28 x 28 cm
- Malerkrepp / Painter's tape
- Stück Ast / piece of branch
- Kreidestift / chalk pen
- Heißklebepistole / Hot glue gun



# ALL YOU NEED IS LOVE..





## ZUSÄTZLICHES MATERIAL

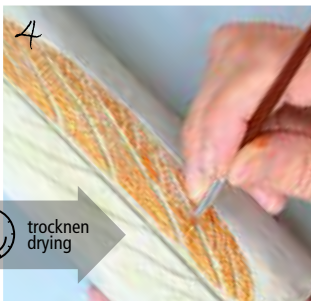
### ADDITIONAL MATERIAL

- leere Flaschen / empty bottles
- Maya-Gold, 50 ml,  
Gold / Gold Art. 1232 902 34
- Clear Stamps „Sprüche I“ / Quotes / Art. 4003 142 00
- Pinsel, spitz, Größe 2, Art. 9300 162 00  
Brush, pointed, size 2, Art. 9300 162 00
- gut strukturiertes Blatt / well structured leaf
- Heißklebepistole / Hot glue gun
- Bänder, Etikett, Federn / ribbons, tag, feathers

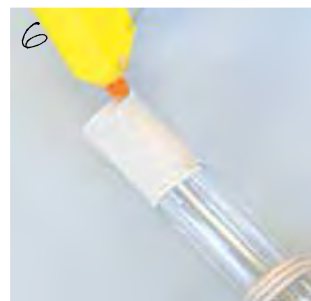
ca. 300g pro Flasche  
approx. 300g per bottle



rollen+glätten  
roll it + smooth it



Stempel eindrücken+ sofort  
abziehen  
Impress clear stamp+remove it  
immediately



# FLASCHEN im neuen GEWAND

Bottles with a new outfit





∅ ca. 10 cm

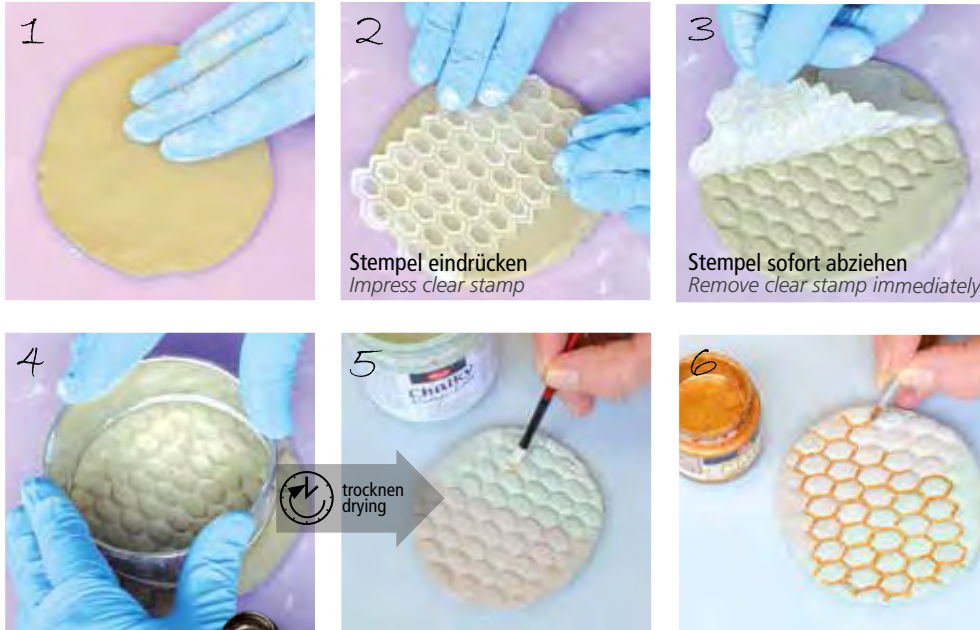


ca. 100g pro  
Untersetzer  
approx. 100g per coaster

## ZUSÄTZLICHES MATERIAL

### ADDITIONAL MATERIAL

- Chalky Vintage Look, 250 ml,  
Antikrosa / Antique Rose Art. 1196 402 50  
Hellgrün / Light Green Art. 1196 701 50
- Maya-Gold, 50 ml,  
Gold / Gold Art. 1232 902 34
- Clear Stamps „Alphabet modern“ Art. 4003 155 00
- Clear Stamps „Grafische Hintergründe“ / Graphic  
backgrounds Art. 4003 161 00
- Ausstecher rund Ø 10 cm / cookie cutter round Ø 10 cm
- Pinsel, flach, Größe 10, Art. 9300 110 00  
Brush, flat, size 10, Art. 9300 110 00
- Pinsel, spitz, Größe 2, Art. 9300 162 00  
Brush, pointed, size 2, Art. 9300 162 00



# Let's have a drink together





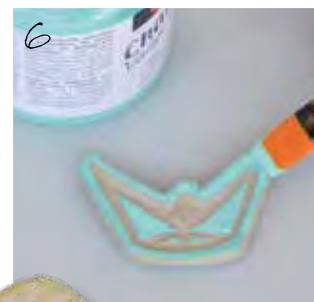
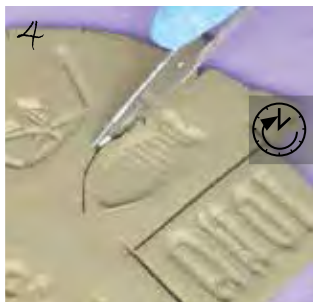
## ZUSÄTZLICHES MATERIAL

### ADDITIONAL MATERIAL

- Chalky Vintage Look, 250 ml,  
Aqua / Aqua Art. 1196 703 50  
Koralle / Coral Art. 1196 210 50  
Petrol / Petrol Art. 1196 706 50
- Clear Stamps „Ahoi“ Nr. 4003 160 00
- Pinsel, flach, Größe 10, Art. 9300 110 00  
*Brush, flat, size 10, Art. 9300 110 00*
- Pinsel, spitz, Größe 2, Art. 9300 162 00  
*Brush, pointed, size 2, Art. 9300 162 00*
- Magnete / magnets
- Heißklebepistole / Hot glue gun
- altes Messer / old knife

ca. 200g für  
6 Magnetpins

approx. 200g for 6 magnet pins



# PINN' DIR DEINE IDEEN

Pin your ideas



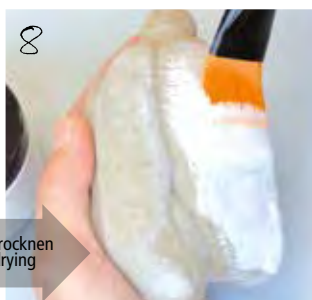
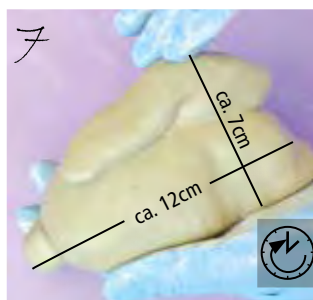
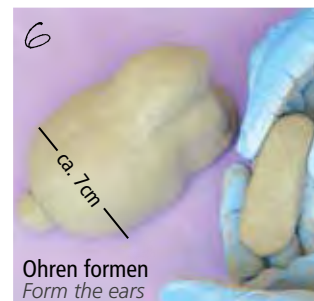


## ZUSÄTZLICHES MATERIAL

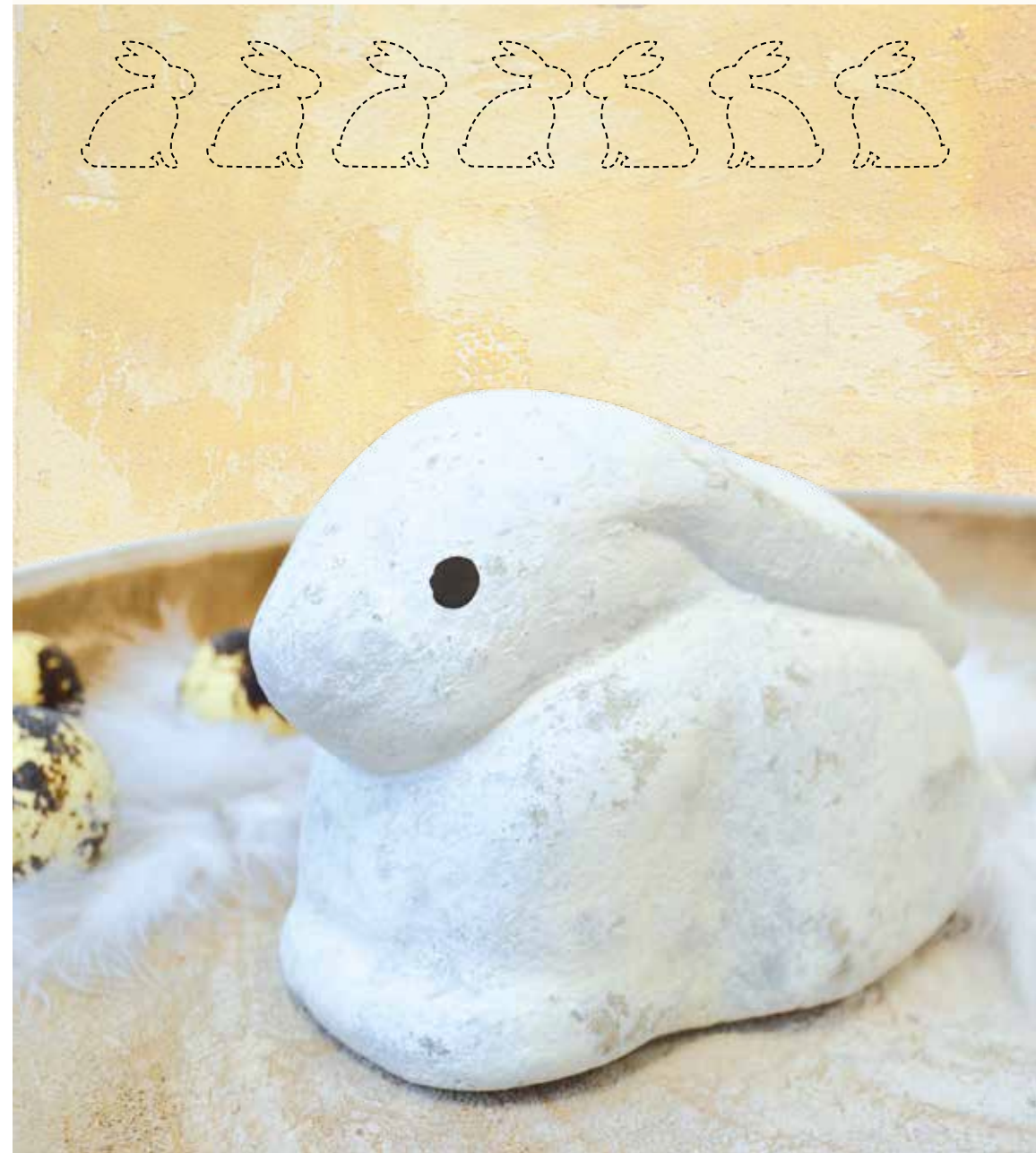
### ADDITIONAL MATERIAL

- Keramik Effekt, 150 ml, Art. 1185 100 48  
Ceramic-effect, 150 ml, Art. 1185 100 48
- Modellier-Werkzeug, 6-tlg., Art. 9302 137 00  
Modeling Tool Set, 6 pieces, Art. 9302 137 00
- Pinsel, flach, Größe 10, Art. 9300 110 00  
Brush, flat, size 10, Art. 9300 110 00
- schwarzer Filzstift / black felt pen
- Schleifpapier, Körnung 150, Art. 9300 917 00  
Sanding Paper, 150 grit, Art. 9300 917 00

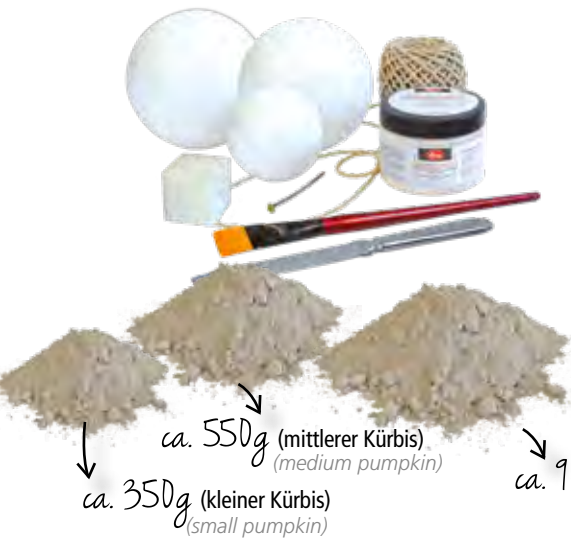
ca. 700g  
3/4 für Körper + 1/4 für Kopf mit Ohren  
3/4 for the body + 1/4 for the head and ears



# SOMEBUNNY LOVES YOU







## ZUSÄTZLICHES MATERIAL

### ADDITIONAL MATERIAL

- Chalky Vintage Look, 250 ml, Umbra / Umber Art. 1196 452 50
- Keramik Effekt, 150 ml, Art. 1185 100 48  
Ceramic-effect, 150 ml, Art. 1185 100 48
- Styroporkugeln 8, 10 + 15cm / styrofoam balls
- Nagel / nail
- Pinsel, flach, Größe 10, Art. 9300 110 00  
Brush, flat, size 10, Art. 9300 110 00
- Kreativ-Schwämmchen eckig / Creative Sponge Square
- Paketschnur / Package cord
- altes Messer / old knife

ca. 350g (kleiner Kürbis)  
(small pumpkin)

ca. 550g (mittlerer Kürbis)  
(medium pumpkin)

ca. 900g (großer Kürbis)  
(big pumpkin)



1  
Styroporkugel glatt abschneiden  
Straight cut styrofoam ball



2  
Kürbisstiel  
Pumpkin stalk



4  
einölen  
slightly oil it



5  
Nagel eindrücken  
Press in the nail



6  
Schnur herumwickeln  
Wrap around the cord



7  
Schnur eindrücken  
Impress the cord



8  
Schnur entfernen+glätten  
Take off the cord + smooth it

ca. 10 min.



9



# ORANGE war gestern

Orange was yesterday



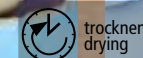
10



11



12





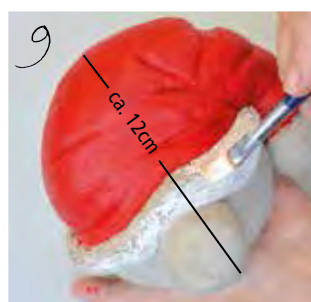
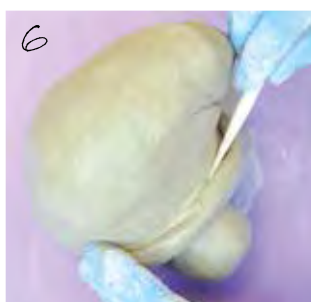
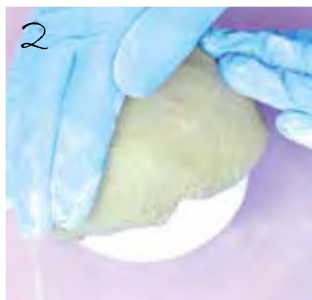


## ZUSÄTZLICHES MATERIAL

### ADDITIONAL MATERIAL

- Acrylfarbe / Acrylic Paint 82ml, Rot / Red Art. 1259 400 13
- Keramik Effekt, 150 ml, Art. 1185 100 48  
*Ceramic-effect, 150 ml, Art. 1185 100 48*
- Modellier-Werkzeug, 6-tlg., Art. 9302 137 00  
*Modeling Tool Set, 6 pieces, Art. 9302 137 00*
- Styroporkugel / styrofoam ball
- Pinsel, flach, Größe 10, Art. 9300 110 00  
*Brush, flat, size 10, Art. 9300 110 00*
- Nagel / nail
- künstlicher Bart / artificial beard

ca. 100g



## ES WAR EINMAL... ...ein Weihnachtswichtel

*Once upon a time...there was a Christmas gnome*







## ZUSÄTZLICHES MATERIAL

### ADDITIONAL MATERIAL

- Plastikschüssel / Plastic Bowl
- Keramik Effekt, 150 ml, Art. 1185 100 48  
*Ceramic-effect, 150 ml, Art. 1185 100 48*
- Maya-Gold Gold / Gold Art. 1232 902 34  
*Brush, flat, size 10, Art. 9300 110 00*
- Pinsel, flach, Größe 10, Art. 9300 110 00
- Pinsel, spitz, Größe 2, Art. 9300 162 00
- Holzsterne in versch. Größen  
*wooden stars in different sizes*



Nur für Dekorationszwecke, nicht lebensmittelecht  
*Only for decoration, not food safe*



# WEISST DU WIEVIEL Sternlein STEHEN...?

*Do you know how many stars are there?*





## ZUSÄTZLICHES MATERIAL

### ADDITIONAL MATERIAL

- Acrylkugel / Acrylic Bowl
- Keramik Effekt, 150 ml, Art. 1185 100 48  
Ceramic-effect, 150 ml, Art. 1185 100 48
- Maya-Gold Gold / Gold Art. 1232 902 34
- Pinsel, flach, Größe 10, Art. 9300 110 00  
Brush, flat, size 10, Art. 9300 110 00
- Pinsel, spitz, Größe 2, Art. 9300 162 00  
Brush, pointed, size 2, Art. 9300 162 00
- Holzsterne in versch. Größen / wooden stars in different sizes
- Schleifpapier, Körnung 150, Art. 9300 917 00  
Sanding Paper, 150 grit, Art. 9300 917 00



# ZEIT FÜR Sternenglanz

Time for starlights







Viva Decor Creative Colors GmbH  
 Meierweg 8  
 D-32108 Bad Salzuflen

0049 (0) 52 22 / 3 63 36-0  
 www.decor-decor.com  
 info@viva-decor.de



Creative Colors GmbH

Ihr Viva Decor Fachhändler:

Art.Nr.: 9013 258 00



Vertrieb ausschließlich über den Fachhandel  
 Druckfehler u. Änderungen vorbehalten, Farbabweichungen  
 sind drucktechnisch bedingt

*Distribution exclusively through specialized trade only  
 Misprints and subject to alteration, 100% color accuracy can not be  
 guaranteed due to printing techniques*