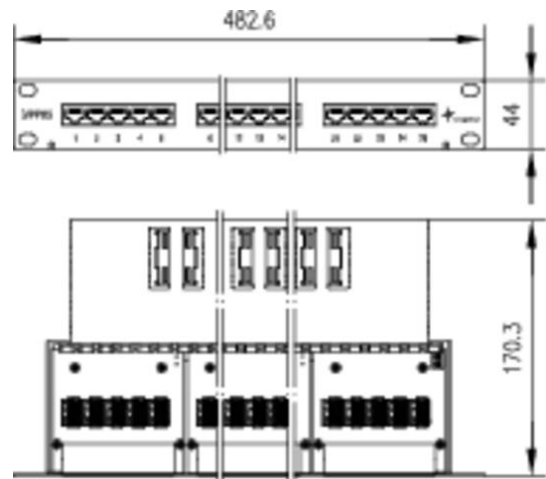
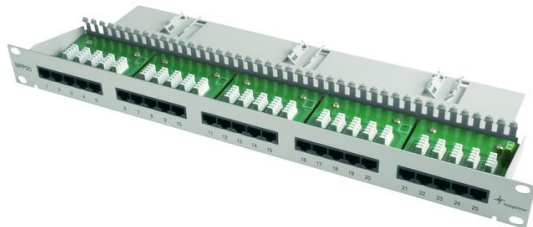


Artikelnummer: J02023C0014

19" ISDN/Tel. Patch Panel MPPI25-H mit Adernmanagement



Technische Attribute	
Kurzbezeichnung	MPPI25-H
Ausführung	25xRJ45 ungeschirmt, mit Adernmanagement
Farbe	lichtgrau RAL 7035

### Leistungsmerkmale

- 19" Einschubgehäuse 1 HE mit 25, 30 oder 50 RJ45-Anschlussbuchsen auf einer gemeinsamen Leiterplatte
- Anschluss der Adern über LSA-Plus-Schneidklemmen
- Großflächige Schirmkontaktierung (geschirmte Ausführung) direkt auf einer Schirmauflage aus rostfreiem Stahlblech
- Kabelzugentlastung durch handelsübliche Kabelbinder (nicht im Lieferumfang enthalten) ohne Schrauben und Spezialwerkzeuge
- Frontplatte bedruckt mit Nummern der Anschlussbuchsen
- Gehäuse aus Stahlblech, lichtgrau (RAL 7035) pulverbeschichtet

Mechanische Eigenschaften	
Steckkraft	≤ 20 N
Lebensdauer (Steckungen)	≥ 750
Werkstoff: Gehäuse	Stahlblech pulverbeschichtet
Werkstoff: Gehäuse Miniverteiler	

Werkstoff: Gehäuse Miniverteiler 3HE	
Werkstoff: Abschirmhaube (geschirmte Ausführung)	
Werkstoff: Isolierteile	PBT, PPO, PVC
Werkstoff: Leiterplatte	FR4
Werkstoff: Oberfläche Leiterplatte	verzinkt
Werkstoff: Kontaktfeder	CuSn
Werkstoff: Oberfläche Kontaktfeder	min. 0,8 µm Au über 1,2 µm Ni
Werkstoff: Schneidklemmkontakte	CuZn
Werkstoff: Oberfläche Schneidklemmkontakte	verzinkt
LSA-Plus: Cu-Leiterdurchmesser	massiv 0,40 - 0,65 mm AWG 26/1 - AWG 22/1
LSA-Plus: Aderndurchmesser	0.7 - 1.6 mm

Elektrische Eigenschaften	
Kontaktwiderstand	≤ 20 mΩ
Isolationswiderstand	≥ 500 MΩ
Spannungsfestigkeit: Kontakt-Kontakt	≥ 1000 V, DC
Spannungsfestigkeit: Kontakt-Schirm	
Strombelastbarkeit bei 50° C	1 A
PoE+ gemäß IEEE 802.3at	

Normen	
Steckverbinder	IEC 60603-7

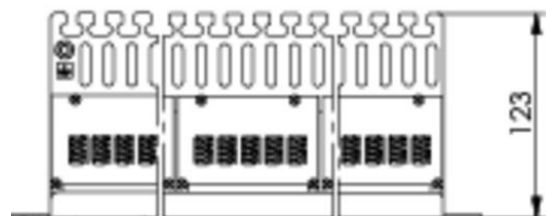
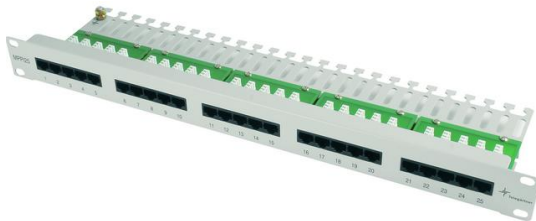
Übertragungstechnische Eigenschaften	
Kategorie 6 <sub>A</sub> (Komponente) für Produkte Cat.6 <sub>A</sub>	-
Klasse E <sub>A</sub> (Permanent Link) für Produkte Cat.6 <sub>A</sub> , Cat.6A, Class E <sub>A</sub> 500	-
Klasse E <sub>A</sub> (Channel) für Produkte Cat.6 <sub>A</sub> , Cat.6A, Class E <sub>A</sub> 500	-
Kategorie 5e	-

---

Kategorie 3	ISO/IEC 11801, DIN EN 50173-1
10 Gigabit Ethernet gemäß IEEE 802.3an	-
Gigabit Ethernet gemäß IEEE 802.3	-

Artikelnummer: J02023L0014

19" ISDN/Tel. Patch Panel MPPI25-H



Technische Attribute	
Kurzbezeichnung	MPPI25-H
Ausführung	25xRJ45 ungeschirmt, ohne Adermanagement
Farbe	lichtgrau

### Leistungsmerkmale

- 19" Einschubgehäuse 1 HE mit 25, 30 oder 50 RJ45-Anschlussbuchsen auf einer gemeinsamen Leiterplatte
- Anschluss der Adern über LSA-Plus-Schneidklemmen
- Großflächige Schirmkontaktierung (geschirmte Ausführung) direkt auf einer Schirmauflage aus rostfreiem Stahlblech
- Kabelzugentlastung durch handelsübliche Kabelbinder (nicht im Lieferumfang enthalten) ohne Schrauben und Spezialwerkzeuge
- Frontplatte bedruckt mit Nummern der Anschlussbuchsen
- Gehäuse aus Stahlblech, lichtgrau (RAL 7035) pulverbeschichtet

Mechanische Eigenschaften	
Steckkraft	≤ 20 N
Lebensdauer (Steckungen)	≥ 750
Werkstoff: Gehäuse	Stahlblech pulverbeschichtet
Werkstoff: Gehäuse Miniverteiler	

Werkstoff: Gehäuse Miniverteiler 3HE	
Werkstoff: Abschirmhaube (geschirmte Ausführung)	
Werkstoff: Isolierteile	PBT, PPO, PVC
Werkstoff: Leiterplatte	FR4
Werkstoff: Oberfläche Leiterplatte	verzinkt
Werkstoff: Kontaktfeder	CuSn
Werkstoff: Oberfläche Kontaktfeder	min. 0,8 µm Au über 1,2 µm Ni
Werkstoff: Schneidklemmkontakte	CuZn
Werkstoff: Oberfläche Schneidklemmkontakte	verzinkt
LSA-Plus: Cu-Leiterdurchmesser	massiv 0,40 - 0,65 mm AWG 26/1 - AWG 22/1
LSA-Plus: Aderndurchmesser	0.7 - 1.6 mm

Elektrische Eigenschaften	
Kontaktwiderstand	≤ 20 mΩ
Isolationswiderstand	≥ 500 MΩ
Spannungsfestigkeit: Kontakt-Kontakt	≥ 1000 V, DC
Spannungsfestigkeit: Kontakt-Schirm	
Strombelastbarkeit bei 50° C	1 A
PoE+ gemäß IEEE 802.3at	

Normen	
Steckverbinder	IEC 60603-7

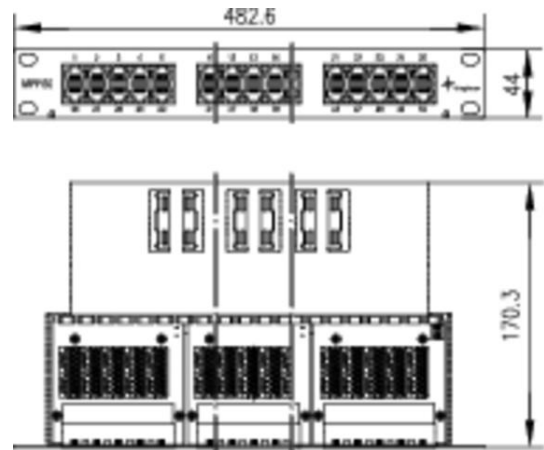
Übertragungstechnische Eigenschaften	
Kategorie 6 <sub>A</sub> (Komponente) für Produkte Cat.6 <sub>A</sub>	-
Klasse E <sub>A</sub> (Permanent Link) für Produkte Cat.6 <sub>A</sub> , Cat.6A, Class E <sub>A</sub> 500	-
Klasse E <sub>A</sub> (Channel) für Produkte Cat.6 <sub>A</sub> , Cat.6A, Class E <sub>A</sub> 500	-

---

Kategorie 5e	-
Kategorie 3	ISO/IEC 11801, DIN EN 50173-1
10 Gigabit Ethernet gemäß IEEE 802.3an	-
Gigabit Ethernet gemäß IEEE 802.3	-

Artikelnummer: J02024C0002

19" ISDN/Tel. Patch Panel MPPI50-H mit Adernmanagement



Technische Attribute	
Kurzbezeichnung	MPPI50-H
Ausführung	50xRJ45 ungeschirmt, mit Adernmanagement
Farbe	lichtgrau RAL 7035

### Leistungsmerkmale

- 19" Einschubgehäuse 1 HE mit 25, 30 oder 50 RJ45-Anschlussbuchsen auf einer gemeinsamen Leiterplatte
- Anschluss der Adern über LSA-Plus-Schneidklemmen
- Großflächige Schirmkontaktierung (geschirmte Ausführung) direkt auf einer Schirmauflage aus rostfreiem Stahlblech
- Kabelzugentlastung durch handelsübliche Kabelbinder (nicht im Lieferumfang enthalten) ohne Schrauben und Spezialwerkzeuge
- Frontplatte bedruckt mit Nummern der Anschlussbuchsen
- Gehäuse aus Stahlblech, lichtgrau (RAL 7035) pulverbeschichtet

Mechanische Eigenschaften	
Steckkraft	≤ 20 N
Lebensdauer (Steckungen)	≥ 750
Werkstoff: Gehäuse	Stahlblech pulverbeschichtet
Werkstoff: Gehäuse Miniverteiler	
Werkstoff: Gehäuse Miniverteiler 3HE	

Werkstoff: Abschirmhaube (geschirmte Ausführung)	
Werkstoff: Isolierteile	PBT, PPO, PVC
Werkstoff: Leiterplatte	FR4
Werkstoff: Oberfläche Leiterplatte	verzinkt
Werkstoff: Kontaktfeder	CuSn
Werkstoff: Oberfläche Kontaktfeder	min. 0,8 µm Au über 1,2 µm Ni
Werkstoff: Schneidklemmkontakte	CuZn
Werkstoff: Oberfläche Schneidklemmkontakte	verzinkt
LSA-Plus: Cu-Leiterdurchmesser	massiv 0,40 - 0,65 mm AWG 26/1 - AWG 22/1
LSA-Plus: Aderndurchmesser	0.7 - 1.6 mm

Elektrische Eigenschaften	
Kontaktwiderstand	≤ 20 mΩ
Isolationswiderstand	≥ 500 MΩ
Spannungsfestigkeit: Kontakt-Kontakt	≥ 1000 V, DC
Spannungsfestigkeit: Kontakt-Schirm	
Strombelastbarkeit bei 50° C	1 A
PoE+ gemäß IEEE 802.3at	

Normen	
Steckverbinder	IEC 60603-7

Übertragungstechnische Eigenschaften	
Kategorie 6 <sub>A</sub> (Komponente) für Produkte Cat.6 <sub>A</sub>	-
Klasse E <sub>A</sub> (Permanent Link) für Produkte Cat.6 <sub>A</sub> , Cat.6A, Class E <sub>A</sub> 500	-
Klasse E <sub>A</sub> (Channel) für Produkte Cat.6 <sub>A</sub> , Cat.6A, Class E <sub>A</sub> 500	-
Kategorie 5e	-



---

Kategorie 3	ISO/IEC 11801, DIN EN 50173-1
10 Gigabit Ethernet gemäß IEEE 802.3an	-
Gigabit Ethernet gemäß IEEE 802.3	-