

# TWIST

**D**

**Achtung:**

Installationen im Hauptstromnetz dürfen nur von einer geschulten Elektrofachkraft vorgenommen werden!

**Empfehlung:**

Im ungenutzten Zustand schließen.

**Montageanleitung – Arbeitsplatte**

**GB**

**Important:**

It is obligatory that any connection to the main electricity supply shall be made by a qualified electrician!

**Recommendation:**

Close if not in use.

**Assembly Instructions – Work surface installation**

**F**

**Attention:**

Le raccordement au réseau électrique doit obligatoirement être réalisé par un électricien qualifié!

**Recommandation:**

Fermer lorsque le produit n'est pas d'utilisé.

**Instructions de montage – Plateau installation**

**ES**

**Atención:**

Instalaciones en la red eléctrica solo deben ser hecho por un electricista cualificado!

**Recomendación:**

Cerrar cuando esté fuera de uso.

**Instrucciones montaje – Encimera**

**RO**

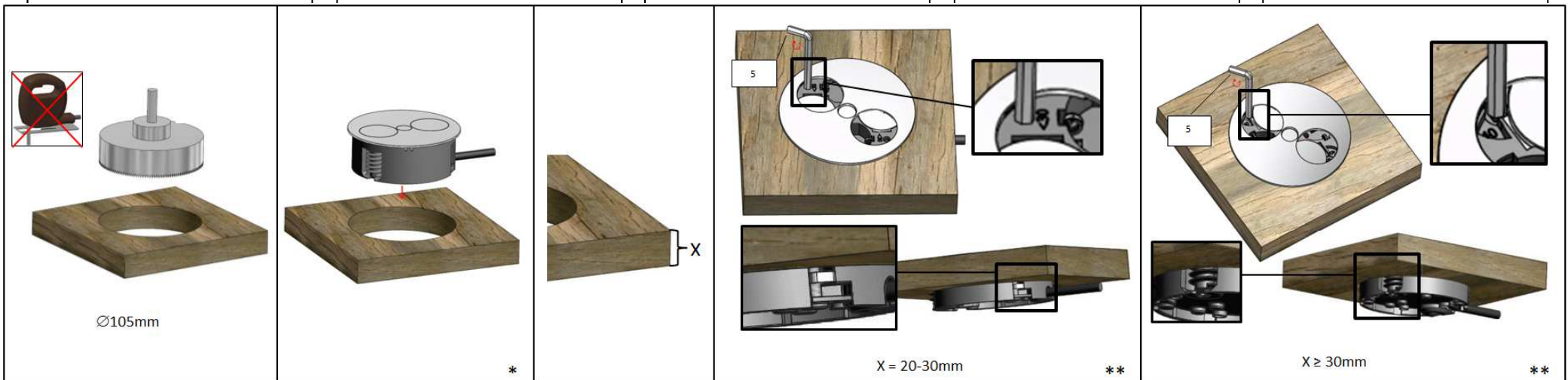
**Atentie:**

Instalarea in circuitul principal de curent trebuie facuta doar de catre persoane autorizate!

**Recomandare:**

A se inchide doar cand nu este folosit.

**Instructiuni – Blat**



\*) Kein Silikon verwenden!

\*\*) Kurze Schlüsselseite oben! Nur bis Druckpunkt anziehen.

\*) Do not apply silicon!

\*\*) Short Allen Key leg up. Torque only to pressure point.

\*) N'appliquez pas de silicone!

\*\*) Brève face de la clé en haut. Juste à pointe de poissée.

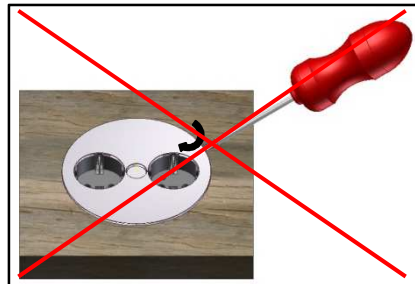
\*) No usar silicona!

\*\*) El lado corto de la llave Allen hacia arriba! Solo apretar hasta el punto de presión.

\*) A nu se folosi silicon!

\*\*) Partea scurta a cheii hexagonale in partea superioara. A se insuruba doar pana la punctul de presiune.

<b>D</b> Öffnen&Schließen	<b>GB</b> Open&Close	<b>F</b> Ouvrir&Fermer	<b>ES</b> Abrir&Cerrar	<b>RO</b> Deschide&Închide
<p>Push...      turn...      close</p>			<p>Push...      turn...      open</p>	



**Betrifft nur den deutschen Markt! / Note valid for German market only! / Valide pour marché allemande seulement! / Respecto solo al mercado alemán! / Este valabil doar pentru piata de desfacere din Germania!**

**Hinweis!**  
**Installation nur durch Personen mit einschlägigen elektrotechnischen Kenntnissen und Erfahrungen!\*)**  
 Durch eine unsachgemäße Installation gefährden Sie:  
 - Ihr eigenes Leben;  
 - Das Leben der Nutzer der elektrischen Anlage.  
 Mit einer unsachgemäßen Installation riskieren Sie schwere Sachschäden, z.B. durch Brand. Es droht für Sie die persönliche Haftung bei Personen- und Sachschäden.

**Wenden Sie sich an einen Elektroinstallateur!**  
 \*) Für die Installation sind insbesondere folgende Fachkenntnisse erforderlich:  
 - Die anzuwendenden „5 Sicherheitsregeln“: Freischalten; gegen Wiedereinschalten sichern; Spannungsfreiheit – feststellen; Erden und Kurzschließen; benachbarte, unter Spannung stehende Teile abdecken oder abschranken;  
 - Auswahl des geeigneten Werkzeuges, der Messgeräte und ggf. der persönlichen Schutzausrüstung;  
 - Auswertung der Messergebnisse;  
 - Auswahl des Elektro-Installationsmaterials zur Sicherstellung der Abschaltbedingungen;  
 - IP-Schutzarten;  
 - Einbau des Elektroinstallationsmaterials;  
 - Art des Versorgungsnetzes (TN-System, IT-System, TT-System) und die daraus folgenden Anschlussbedingungen (klassische Nullung, Schutzerdung, erforderliche Zusatzmaßnahmen etc.)