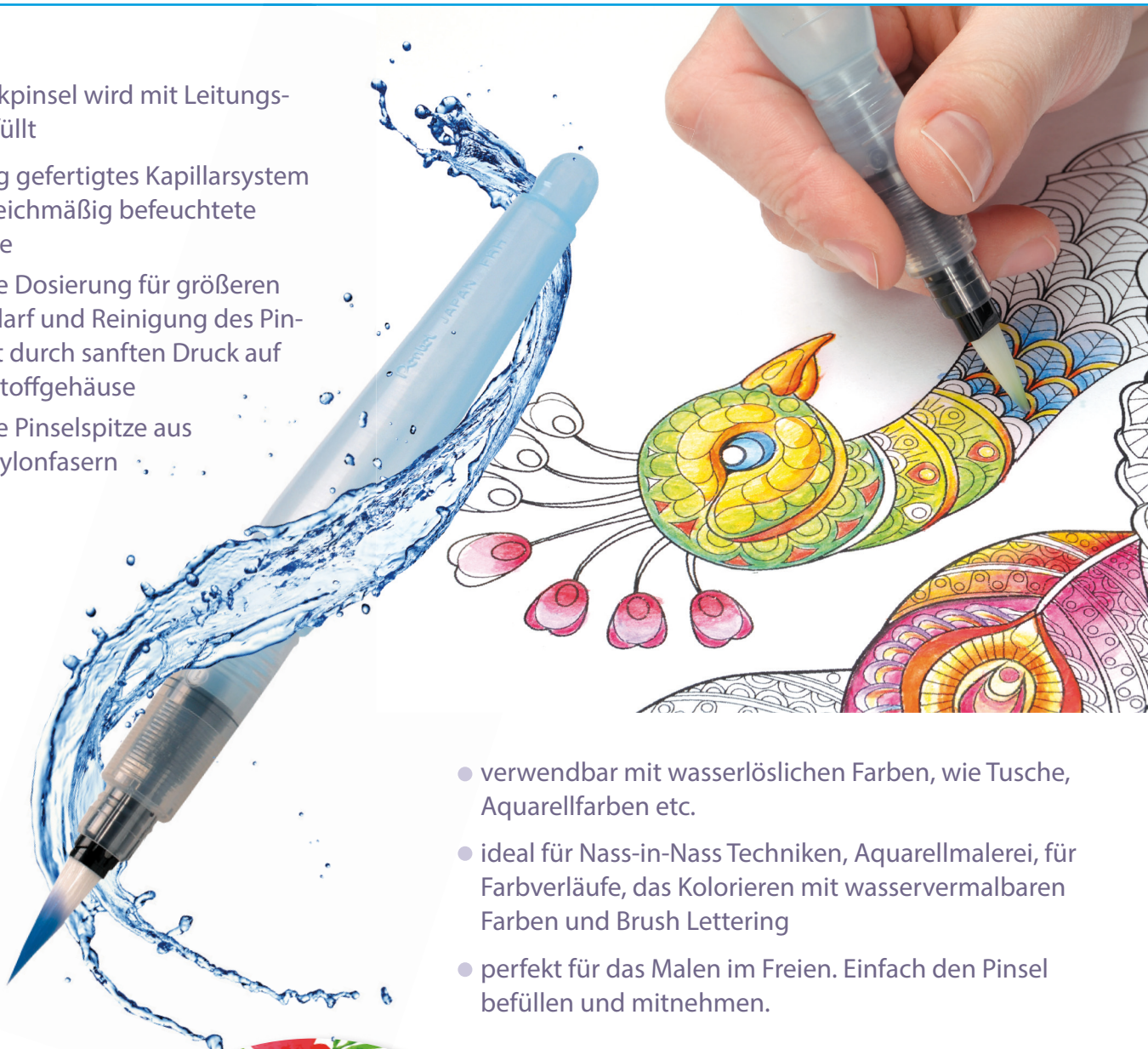


## Aquash Wassertankpinsel für (Hobby-)Künstler

**Aufschrauben, mit Wasser füllen, losmalen!**

- Wassertankpinsel wird mit Leitungswasser befüllt
- hochwertig gefertigtes Kapillarsystem für eine gleichmäßig befeuchtete Pinselspitze
- eine exakte Dosierung für größeren Wasserbedarf und Reinigung des Pinsels erfolgt durch sanften Druck auf das Kunststoffgehäuse
- formstabile Pinselspitze aus weichen Nylonfasern



- verwendbar mit wasserlöslichen Farben, wie Tusche, Aquarellfarben etc.
- ideal für Nass-in-Nass Techniken, Aquarellmalerei, für Farbverläufe, das Kolorieren mit wasservermalbaren Farben und Brush Lettering
- perfekt für das Malen im Freien. Einfach den Pinsel befüllen und mitnehmen.



### **Feine Spitze**

Art.Nr. XFRH/1-F, Volumen: 7 ml

### **Mittlere Spitze**

Art.Nr. XFRH/1-M, Volumen: 7 ml

### **Breite Spitze**

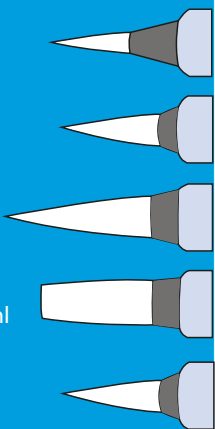
Art.Nr. XFRH/1-B, Volumen: 7 ml

### **Flache Spitze**

Art.Nr. XFRH/1-MH, Volumen: 12 ml

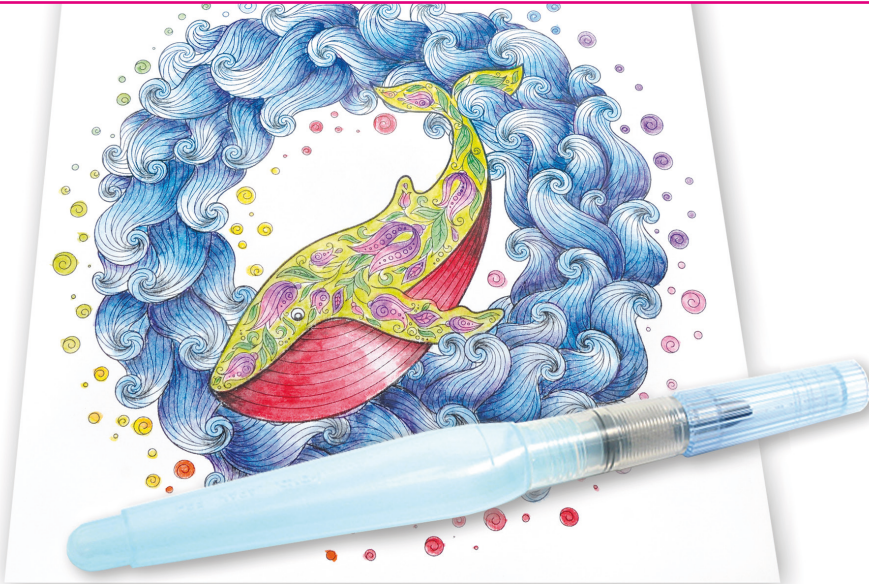
### **Mittlere Spitze, kurzes Gehäuse**

Art.Nr. XFRH/1-MM, Volumen: 5 ml



**für die Schule**

**Aufschrauben, mit Wasser füllen, losmalen!**



- der Wassertankpinsel sorgt für mehr Sauberkeit am Basteltisch
- zum Reinigen, den Pinsel auf dem Papier ausstreichen
- nach dem Malen den Pinsel einfach mit der Kappe verschließen
- vier verschiedene Spitzen erhältlich, ideal für kleine bis große Flächen

Ideal für wasservermalbare Farben.



Formstabile, weiche Pinselspitze aus Nylonfasern.



Umfassende Wassergläser passé!  
Kein zusätzliches Wasserglas nötig; einfach die Farbe aus dem Pinsel herausstreichen.

Aquash im Blister erhältlich - einzel oder als 3er Set (mit drei verschiedenen Spitzen):



XFRH/1-M

XFRH/3-BFM

Pentel GmbH  
Lademannbogen 143, D-22339 Hamburg  
Tel. 040 538 091 0, Fax 040 538 55 87

[www.pentel.de](http://www.pentel.de)

**Das Pentel Versprechen**  
„Wir stehen für die hohe Qualität unserer Produkte jederzeit ein!“  
Bei Material- sowie Herstellungsfehlern wird Pentel jedes Produkt über die gesetzliche Garanzzeit hinaus anstandslos reparieren oder ersetzen.\*

\*Diese Garantie gilt für alle von der Pentel GmbH, Hamburg, in Umlauf gebrachten Produkte, bei denen der Defekt im Rahmen des normalen und vorgesehenen Gebrauches aufgetreten ist. Die übliche Lebensdauer bei Tinten, sowie technische Weiterentwicklungen und Produkteinstellungen sind dabei zu berücksichtigen.