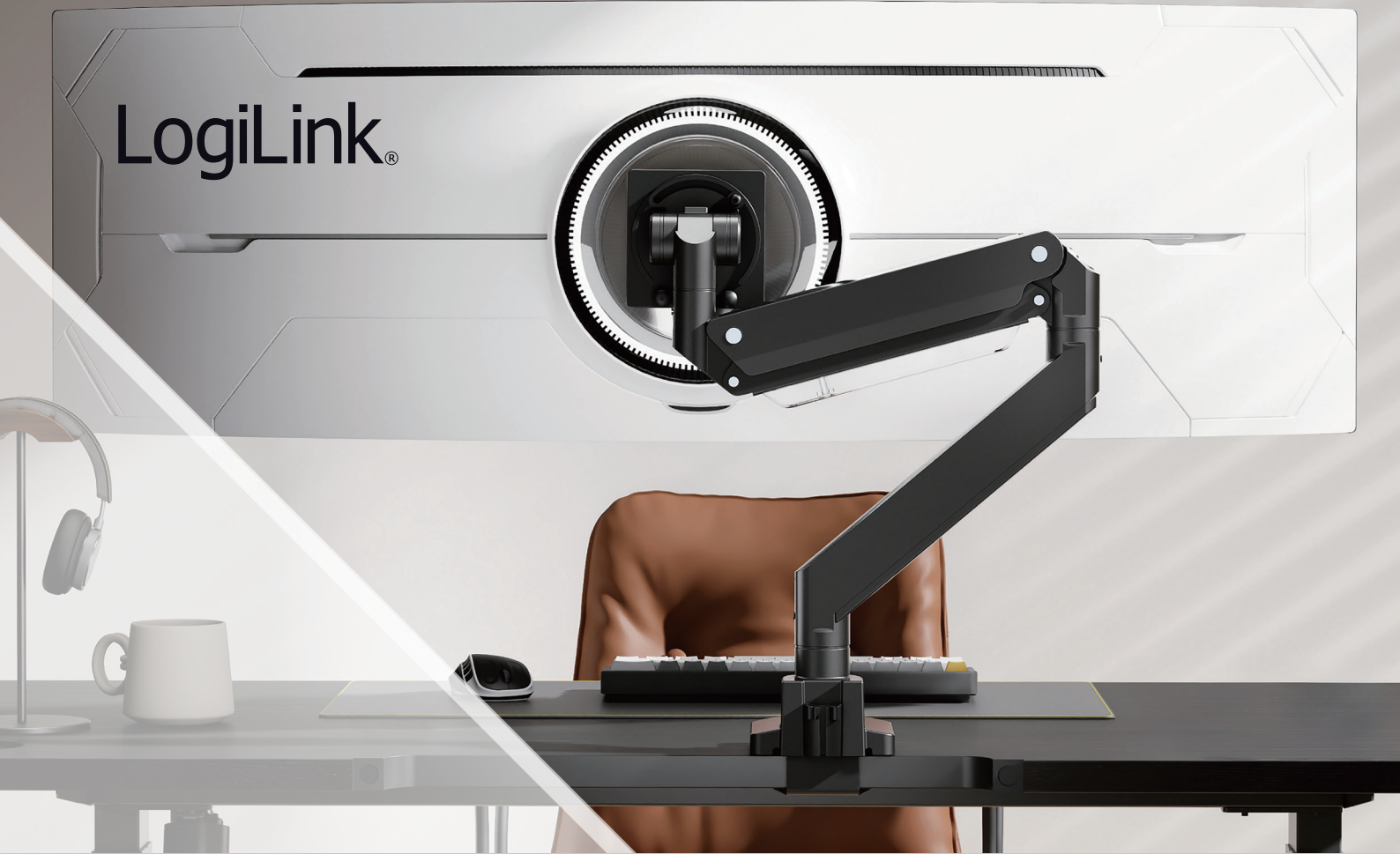
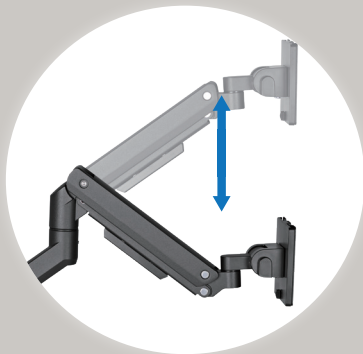


LogiLink®



HOCHBELASTBARE MONITORHALTERUNGEN HEAVY-DUTY MONITOR MOUNTS

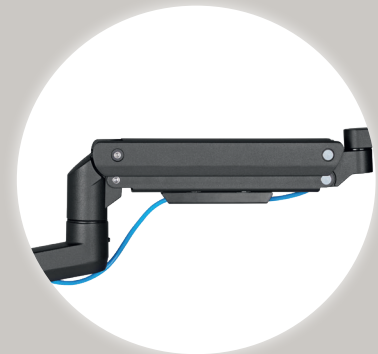
Ultrastarke und stabile Monitor Halterung für flache oder gebogene Bildschirme für mehr Platz auf dem Schreibtisch.
Ultra-strong and stable monitor mount for flat or curved screens for more space on the desk.



Gasfeder-Arm
Gas Spring Arm

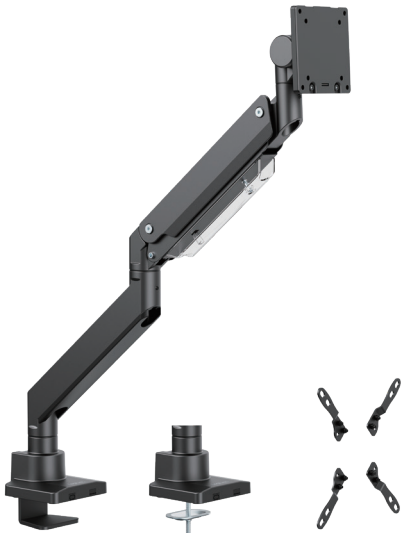


VESA-kompatibel
VESA Compatible



Kabel-Management
Cable Management





BP0202 Hochbelastbare Aluminium-Monitorhalterung

- » Geeignet für flache/gebogene 17–57" Monitore mit einem Gewicht von bis zu 27 kg (flach) oder 22 kg (gebogen)
- » Abnehmbare VESA Platte
- » VESA Kompatibilität: 75x75, 100x100, 100x200, 200x100, 200x200
- » Federunterstützter Mechanismus
- » Neigung: -20°/+60°
Schwenken: -90°/+90°
Frontplatte drehbar: -90°/+90°
- » Kabelmanagement-Kanal
- » Farbe: Schwarz

Heavy-Duty Aluminum Monitor Mount

- » Supports 17–57" flat/curved monitors up to 27 kg (flat) or 22 kg (curved)
- » Detachable VESA plate
- » VESA compatibility: 75x75, 100x100, 100x200, 200x100, 200x200
- » Spring-assisted mechanism
- » Tilt: -20°/+60°
Swivel: -90°/+90°
Front panel rotatable: -90°/+90°
- » Cable management channel
- » Color: Black

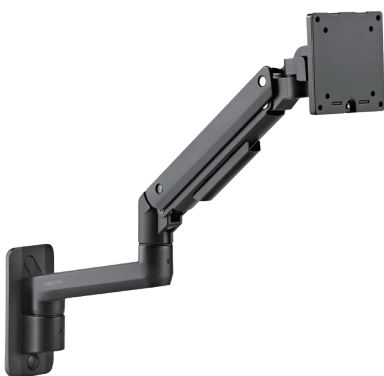


BP0168 Hochbelastbare Aluminium-Monitorhalterung

- » Geeignet für flache/gekrümmte 17–49" Monitore bis zu 20 kg
- » Abnehmbare VESA Platte
- » VESA Kompatibilität: 75x75, 100x100
- » Federunterstützter Mechanismus
- » Neigung: -20°/+50°,
Schwenken: -90°/+90°,
Frontplatte drehbar: -180°/+180°
- » Kabelmanagement-Kanal
- » Farbe: Schwarz

Heavy-Duty Aluminum Monitor Mount

- » Supports 17–49" flat/curved monitors up to 20 kg
- » Detachable VESA plate
- » VESA compatibility: 75x75, 100x100
- » Spring-assisted mechanism
- » Tilt: -20°/+50°
Swivel: -90°/+90°
Front panel rotatable: -180°/+180°
- » Cable management channel
- » Color: Black



BP0169 Hochbelastbare Wandhalterung aus Aluminium Monitorarm

- » Geeignet für flache/gekrümmte 17–49" Monitore bis zu 20 kg
- » Abnehmbare VESA Platte
- » VESA Kompatibilität: 75x75, 100x100
- » Federunterstützter Mechanismus
- » Neigung: -20°/+50°,
Schwenken: -90°/+90°,
Frontplatte drehbar: -180°/+180°
- » Kabelmanagement-Kanal
- » Farbe: Schwarz

Heavy-Duty Wall Mount Aluminum Monitor Arm

- » Supports 17–49" flat/curved monitors up to 20 kg
- » Detachable VESA plate
- » VESA compatibility: 75x75, 100x100
- » Spring-assisted mechanism
- » Tilt: -20°/+50°
Swivel: -90°/+90°
Front panel rotatable: -180°/+180°
- » Cable management channel
- » Color: Black

Technische Spezifikationen können ohne vorherige Ankündigung geändert werden. Alle genannten Warenzeichen sind eingetragenen Marken der jeweiligen Eigentümer.
Specifications are subject to change without prior notice. All trade names referenced are the registered trademarks of their respective owners.



2direct GmbH
Langenstück 5
58579 Schalksmühle
Germany
www.2direct.de